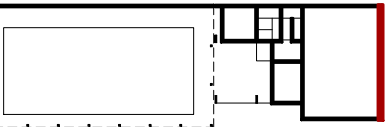


LEGENDA:

- AB konstrukcija
- ±0,00 relativna kota končanega tlaka
- 0,22 relativna kota konstrukcije
- 119,94 relativna kota končanega tlaka
- 0,01 relativna kota konstrukcije
- +3,91 višinska kota v prerezu
- ZN 43/43, gl=20cm zidna niša, širina/višina, globina
- PZ 74/90 preboj zidu, širina/višina
- SRP=+1,60m višina spodnjega roba preklade
- PS Ø20cm preboj stropa
- PT Ø20cm preboj tlaka
- ±0,00 =119,95m nm.v.

stena k



MERE PREVERITI NA MESTU!

Št. in opis spremembe:		datum:	podpis:
objekt in lokacija:	UREDITEV VAŠKEGA JEDRA V KS CESTA (VEČNAMENSKI OBJEKT IN PARKIRIŠČE) Cesta; parc. št. 2830/5, 2830/6 in 2874/6.; k.o. Vipavski Krž		
naročnik:	OBČINA AJDOVŠČINA, Cesta 5. maja 6a, 5270 Ajdovščina		
projektor:	RISB ARHITEKTURNI ATELJE MAJA AMBROŽIČ FUČKA S.P. Cesta 43a, 5270 Ajdovščina tel: 041233050 maja.ar@gmail.com		
odg. vodja projekta:	MAJA AMBROŽIČ FUČKA, univ.dipl.inž.arh. 1397 A		velja in številka načrta:
odg. projektant:	MAJA AMBROŽIČ FUČKA, univ.dipl.inž.arh. 1397 A		1- NAČRT ARHITEKTURE št. 13/14 PZI-A
obdelal:	MAJA AMBROŽIČ FUČKA, univ.dipl.inž.arh. 1397 A		veščina lista:
	TANJA KEBE FUČKA, univ.dipl.inž.arh.		BETONSKA KONSTRUKCIJA
Št. projekta:	vrsta projekta:	datum:	merilo:
13/14 PZI	PZI	december 2013	1:50
			Št. lista:
			B 16